

Fig. 103. Enkele leibaan.

klem komen te zitten boven tussen de leibanen, als men de machine gaat tornen.

Hoe de leislaffen van fig. 89 aan het kruishoofdblok zijn bevestigd, is onmiddellijk uit deze tekening te zien.

Een *enkele leibaan* is maar op één van de kolommen aangebracht. Fig. 103 geeft hiervan een afbeelding in scheve projectie. De kokervormige kolom heeft een vlakgeschaafd gedeelte, waarop de leibaanplaat verpakt wordt bevestigd, waardoor achter de plaat een paar kanalen ontstaan, die voor watercirculatie kunnen worden gebruikt.

De leibaanplaat dient om de druk voor voorruit op te vangen, dus heeft de slof op de gewone wijze witmetaal aan de achterzijde. De druk bij achterruit draaien is echter naar voor gericht en daarom heeft deze enkele slof ook aan de voorzijde een witmetalen voering en deze drukt nu tegen twee stroken A, *strippen* genaamd, die ter weerszijden aan de leibaanplaat

met lange, doorgaande bouten zijn bevestigd. Zie ook fig. 104, die een horizontale doorsnede van de leibaan uit fig. 103 geeft. De bouten, waarmee de leiplaat aan de kolom is bevestigd, zijn beurtelings lang en kort. De lange bouten houden tevens de strippen vast. Onder de strippen liggen enige stroken latenkoper van 0,1 tot 0,3 mm dikte.

Fig. 103 geeft de afbeelding van een enkele leibaan voor een *dubbel* kruishoofd, fig. 105 evenzo van een enkele leibaan bij een *enkel* kruishoofd, wat overigens in de uitvoering van de leislaf geen verschil geeft.

Krijgt een dergelijke leislaf op den duur te veel ruimte tussen de strippen, dan kan men een strookje lantenkoper onder de strippen wegnemen, waarmee het hinderlijke kleppen van de leibaan bij het kenteren van de slag verdwijnt. Zou het witmetaal aan de achterzijde van de leislaf te veel zijn gesletten, dan kan men op de gewone wijze weer een vulling van latenkoper leggen tussen leislaf en dobbelsteen.

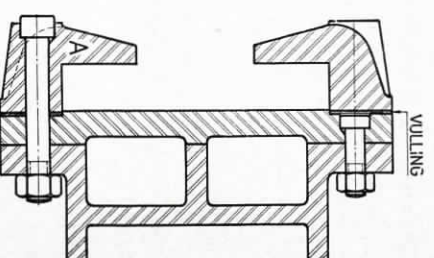


Fig. 104. Leibaan met strippen.

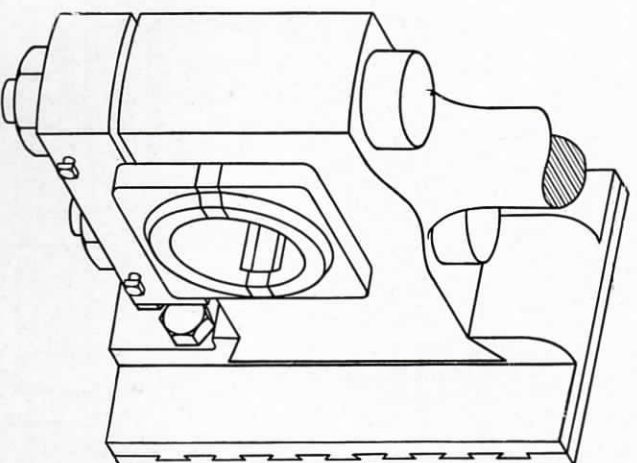


Fig. 105. Enkel kruishoofd met leislaf.

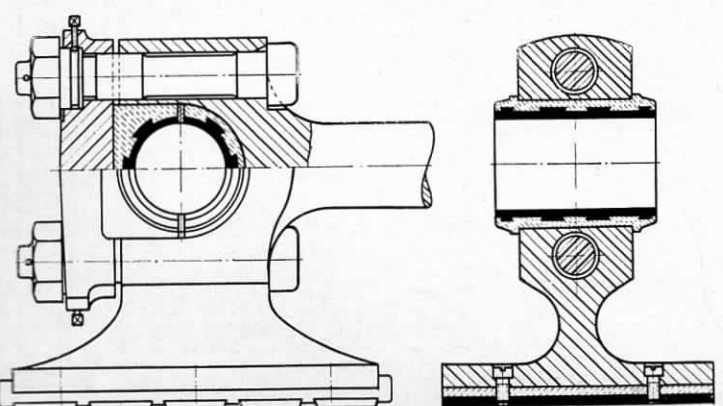


Fig. 106. Kruishoofd met vaste leislaf.